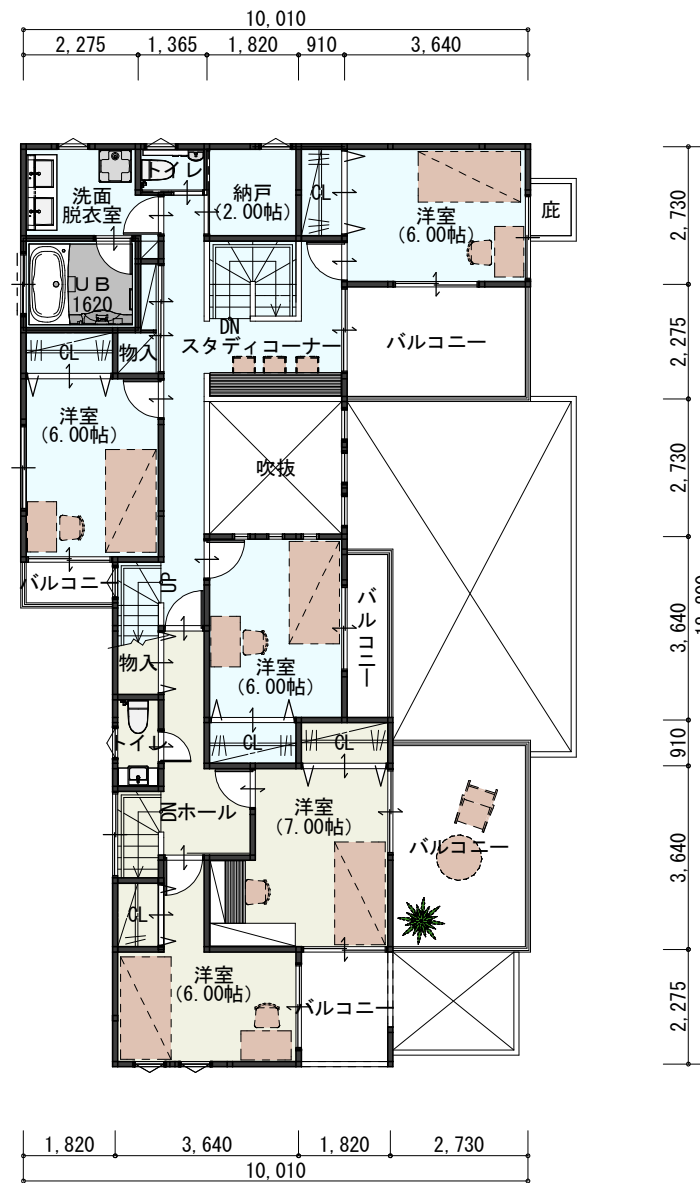
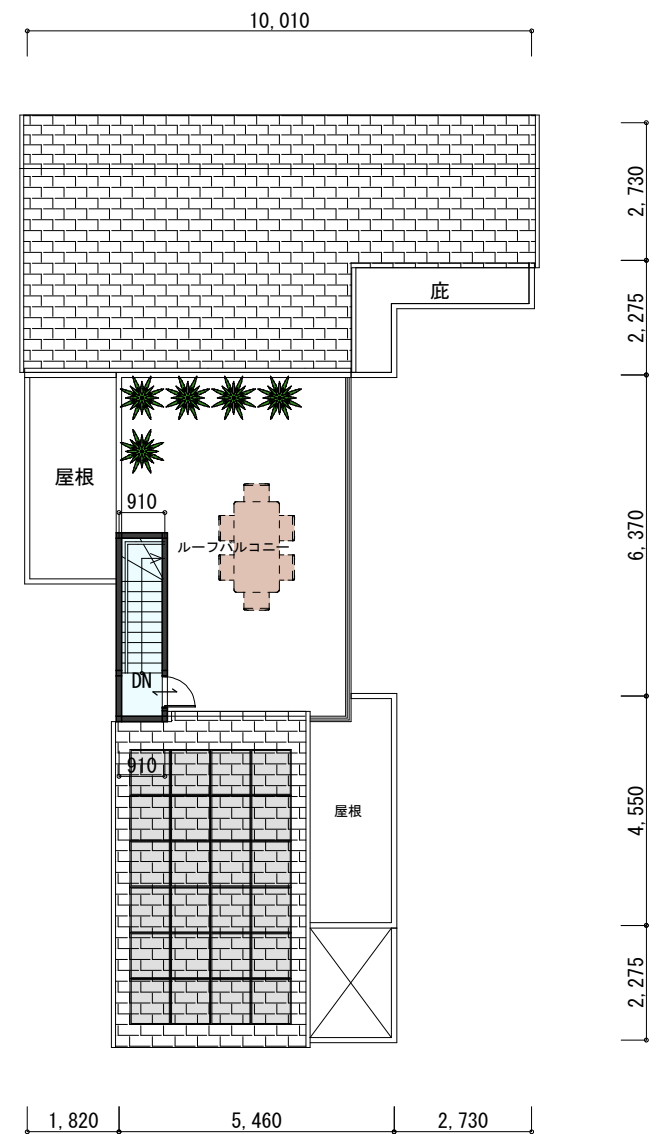


1 F



2 F

- 親世帯 99.92㎡ (30.22坪)
- 子世帯 138.71㎡ (41.95坪)



PH

面積表			
	面積 (㎡)	坪数	備考
敷地面積	469.62	142.06	
建築面積	138.01	41.74	
1F床面積	133.05		
(自動車庫面積)			
2F床面積	102.27		
PH床面積	3.31		
延床面積	238.63	72.18	
容積率算定用延床面積	238.63	72.18	
建ぺい率	29.38%		
容積率	50.81%		